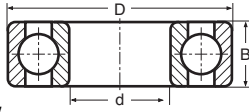


# NILOS-Ringe für einreihige Rillenkugellager nach DIN 625 NILOS-Rings for single row deep groove ball bearings

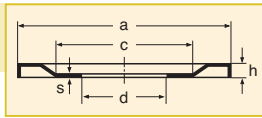
## Lagerreihe 60/Series 60

60



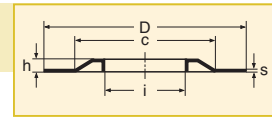
Lager/ bearing	d	D	B
6000	10	26	8
6001	12	28	8
6002	15	32	9
6003	17	35	10
6004	20	42	12
6005	25	47	12
6006	30	55	13
6007	35	62	14
6008	40	68	15
6009	45	75	16
6010	50	80	16
6011	55	90	18
6012	60	95	18
6013	65	100	18
6014	70	110	20
6015	75	115	20
6016	80	125	22
6017	85	130	22
6018	90	140	24
6019	95	145	24
6020	100	150	24
6021	105	160	26
6022	110	170	28
6024	120	180	28
6026	130	200	33
6028	140	210	33
6030	150	225	35
6032	160	240	38
6034	170	260	42
6036	180	280	46
6038	190	290	46
6040	200	310	51
6044	220	340	56
6048	240	360	56
6052	260	400	65
6056	280	420	65
6060	300	460	74
6064	320	480	74
6068	340	520	82

AV



NILOS-Ring	a	c	d	h	s
6000 AV	23,5	15	10	1,8	0,3
6001 AV	25,5	17	12	1,8	0,3
6002 AV	29,5	21	15	2	0,3
6003 AV	32,7	24	17	2	0,3
6004 AV	37,8	28	20	2	0,3
6005 AV	43,7	34	25	2,5	0,3
6006 AV	50	40	30	2,5	0,3
6007 AV	56,2	44	35	2,5	0,3
6008 AV	62,2	51	40	2,5	0,3
6009 AV	69,7	56	45	2,5	0,3
6010 AV	74,6	61	50	2,5	0,3
6011 AV	83,5	67	55	3	0,3
6012 AV	88	71	60	3	0,3
6013 AV	93,5	78	65	3	0,3
6014 AV	103	83	70	3	0,3
6015 AV	108	89	75	3	0,3
6016 AV	117,5	95	80	3	0,3
6017 AV	123	104	85	3,5	0,5
6018 AV	129	106	90	3,5	0,5
6019 AV	137	110	95	3,5	0,5
6020 AV	142	117	100	3,5	0,5
6021 AV	148	124	105	3,5	0,5
6022 AV	157,5	130	110	3,5	0,5
6024 AV	169	140	120	4	0,5
6026 AV	188	155	130	4	0,5
6028 AV	199	165	140	4	0,5
6030 AV	214	173	150	4	0,5
6032 AV	229	183	160	4	0,5
6034 AV	248	200	170	4	0,5
6036 AV	267	220	180	5	0,5
6038 AV	275	220	190	5	0,5
6040 AV	286	235	200	5	0,5
6044 AV	314	260	220	5	0,5
6048 AV	335	280	240	5	0,5
6052 AV	369	285	260	5,3	0,7
6056 AV	390	345	280	5,3	0,7
6060 AV	440	388	300	8	0,7
6064 AV	440	388	320	8	0,7

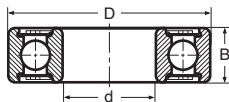
JV



NILOS-Ring	i	c	D	h	s
6000 JV	12,3	22	26	1,8	0,3
6001 JV	15	23	28	1,8	0,3
6002 JV	17,5	27	32	2	0,3
6003 JV	19,5	28	35	2	0,3
6004 JV	24,5	34	42	2	0,3
6005 JV	29	38	47	2,5	0,3
6006 JV	35	46	55	2,5	0,3
6007 JV	40,2	52	62	2,5	0,3
6008 JV	46	57	68	2,5	0,3
6009 JV	51	63	75	2,5	0,3
6010 JV	56	67	80	2,5	0,3
6011 JV	61,5	74	90	3	0,3
6012 JV	67	80	95	3	0,3
6013 JV	74	86,5	100	3	0,3
6014 JV	77	90	110	3	0,3
6015 JV	82	95	115	3	0,3
6016 JV	86,5	105	125	3	0,3
6017 JV	91,5	110	130	3,5	0,5
6018 JV	98	118	140	3,5	0,5
6019 JV	103	123	145	3,5	0,5
6020 JV	108	128	150	3,5	0,5
6021 JV	116,5	137	160	3,5	0,5
6022 JV	120	145	170	3,5	0,5
6024 JV	130	150	180	4	0,5
6026 JV	140	170	200	4	0,5
6028 JV	152	175	210	4	0,5
6030 JV	164	185	225	4	0,5
6032 JV	174	200	240	4	0,5
6034 JV	185	215	260	4	0,5
6036 JV	200	230	280	5	0,5
6038 JV	203	243	290	5	0,5
6040 JV	220	255	310	5	0,5
6044 JV	250	285	340	5,3	0,5
6048 JV	260	315	360	5,8	0,5
6052 JV	290	342	400	6,2	0,7
6056 JV	310	360	420	7,7	0,7
6060 JV	330	406	460	6,7	0,7
6064 JV	350	415	480	5,5	0,7
6068 JV	370	440	520	5	0,7

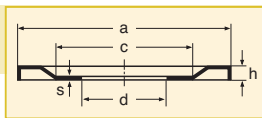
## Lagerreihe 60 mit Deck- bzw. Dichtscheiben/Series 60 with shields or seals

60



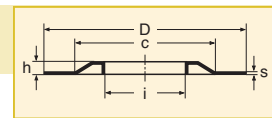
Lager/ bearing	d	D	B
6000 Z	10	26	8
6001 Z	12	28	8
6002 Z	15	32	9
6003 Z	17	35	10
6004 Z	20	42	12
6005 Z	25	47	12
6006 Z	30	55	13
6007 Z	35	62	14
6008 Z	40	68	15
6009 Z	45	75	16
6010 Z	50	80	16
6011 Z	55	90	18
6012 Z	60	95	18
6013 Z	65	100	18
6014 Z	70	110	20

ZAV



NILOS-Ring	a	c	d	h	s
6000 ZAV	24,3	15	10	1,8	0,3
6001 ZAV	26,3	17	12	1,8	0,3
6002 ZAV	29,5	21	15	2	0,3
6003 ZAV	32,7	24	17	2	0,3
6004 ZAV	38,8	25	20	2	0,3
6005 ZAV	43,7	34	25	2,5	0,3
6006 ZAV	50,8	40	30	2,5	0,3
6007 ZAV	57	46	35	2,5	0,3
6008 ZAV	62,2	51	40	2,5	0,3
6009 ZAV	69,7	56	45	2,5	0,3
6010 ZAV	74,6	61	50	2,5	0,3
6011 ZAV	83,5	67	55	3	0,3
6012 ZAV	88	71	60	3	0,3
6013 ZAV	93,5	78	65	3	0,3
6014 ZAV	103	83	70	3	0,3

ZJV



NILOS-Ring	i	c	D	h	s
6000 ZJV	12,3	22	26	1,8	0,3
6001 ZJV	13,7	23	28	1,8	0,3
6002 ZJV	17,5	27	32	2	0,3
6003 ZJV	19,5	28	35	2	0,3
6004 ZJV	23,2	34	42	2	0,3
6005 ZJV	28,1	38	47	2,5	0,3
6006 ZJV	35	46	55	2,5	0,3
6007 ZJV	39,8	50	62	2,5	0,3
6008 ZJV	45,3	57	68	2,5	0,3
6009 ZJV	50,4	63	75	2,5	0,3
6010 ZJV	55,4	67	80	2,5	0,3
6011 ZJV	61,5	74	90	3	0,3
6012 ZJV	67	80	95	3	0,3
6013 ZJV	72	84	100	3	0,3
6014 ZJV	77	90	110	3	0,3